

CAS 30 S3R TATRA 815-7 4x4

Na stavbu modelu budete potřebovat: nůžky, pravítko, nož (odlamování nůž) na nařezávání hran a vyřezávání dílů z plochy listu, pinzetu a lepidlo – nejlépe dispersní (např. Herkules). Místa ohybu papíru označená černými trojúhelníčky budete nařezávat z líce tisku a ohyby značené bílými trojúhelníčky budete nařezávat z rubu tisku (počátek a konec čáry si přenesete propíchnutím). Před slepením dílu je vhodné jeho hrany zatřít patřičným odstínem vodové barvy. Každý díl po vystřížení vytvarujte na sucho. Ověřte si tím správnost nařezání hran i sestavení. Oblé části tvarujte přes hranu stolu nebo pomocí válcových předmětů – tužky, štětky a podobně. Otvory, které je nutno propíchnout jsou značeny zeleným puntíkem. Místa, kde je nutno díl nastříhnout nebo ustříhnout jsou značena symbolem zelených nůžek. Výřezy z plochy jsou značeny červenou úhlopříčkou.

Otvory propíchnete v dílech 11, 46(4x), 27, případně 3, 5.

Kreslicí čtvrtkou podlepte díl 19.

Z drátku o průměru 0,5mm vyrobíte roury 49(5x).

Z drátku o průměru 1mm vyrobíte osy 13(2x), výfuk 28 a vodní dělo 53. Tvary, délky a barvy jsou uvedeny ve vystřihovávce.

Ze špejle o průměru 2mm zhotovíte majáky 50(2x).

Model je možné postavit s jednoduchým (krabičkovým) podvozkem nebo s modelovým podvozkem, případně lze jednodušší verzi doplnit díly ze složitější verze.

Jednoduchá varianta

Začnete podvozkem 1 na který nalepíte kabínu 2. Zadní chlopiň kabiny nebude přímo přilepena na díl 1, ale jen ohnuta, aby byla zvýšena pevnost zádi. Kabínu přilepíte na jedné straně k podvozkem 1 a po proschnutí obdobným způsobem nalepíte i druhou stranu. Lepidlo nanášejte jen na okraje dílu 2, aby nedošlo k pokroucení spojovaných dílů. Za kabínu, na díl 1, nalepíte motor 3. Pokud budete osazovat výfuk 28 udělejte v horní části dílu patřičný otvor označený šedým puntíkem. Plášť nástavby zhotovíte z dílu 4 u kterého ohnete a nalepíte rubové strany. U dílu 5 odstříhnete obdélníčky v přední části nástavby. Místo odstříhnutí je naznačeno symbolem zelených nůžek. Díl 5 vlepíte do pláště nástavby 4. Lepení začnete v zadní části, pak přilepte postupně oba boky a nakonec nástavbu uzavřete přední částí. Hotovou nástavbu nelepíte na podvozek 1. Nejprve jedním bokem a pak druhým. Model můžete doplnit nalepením krabic 6 a 7, žebříku 8, přejezdových můstků 9 a osvětlovacím stožárem 10.

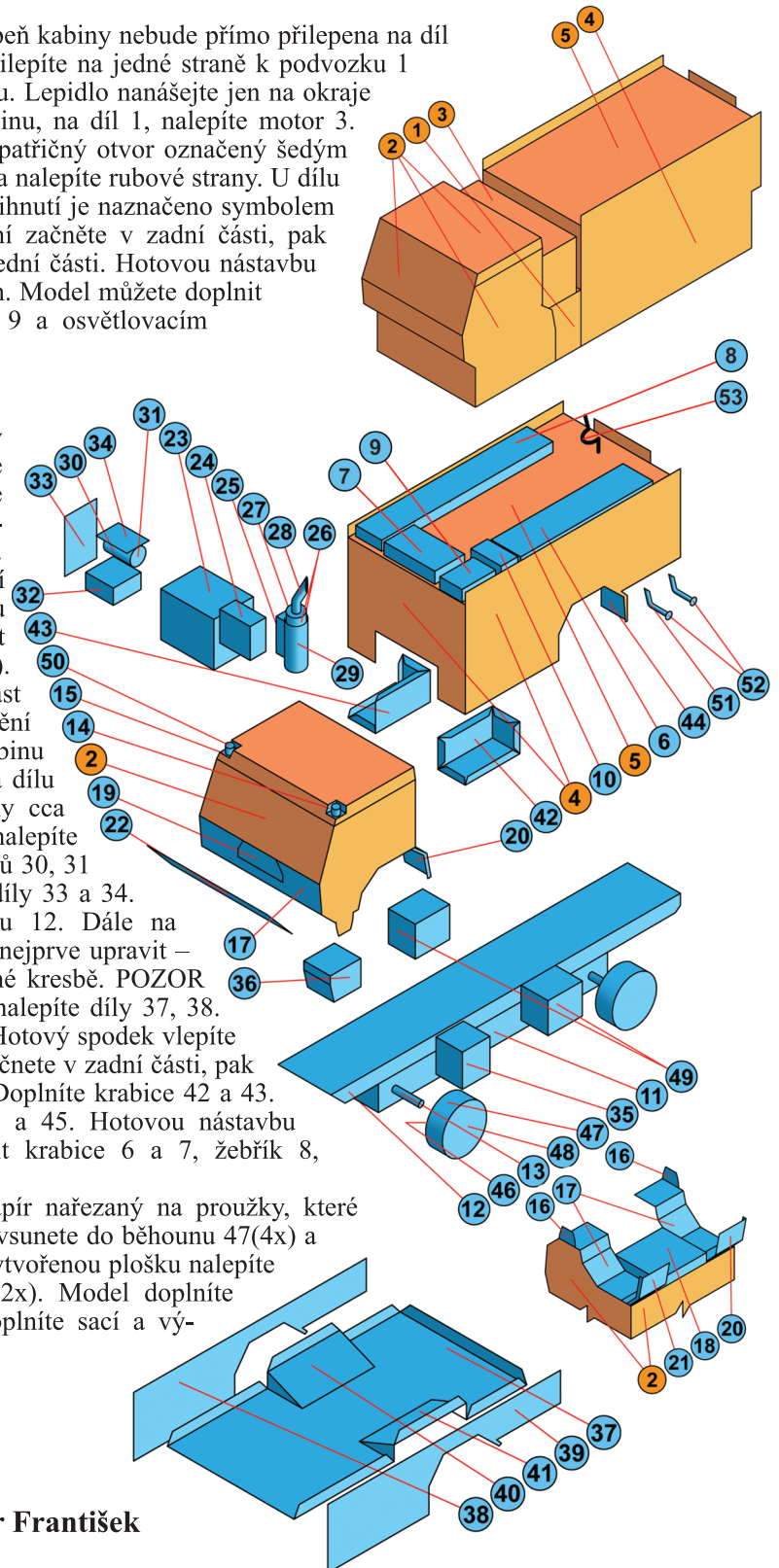
Složitá varianta

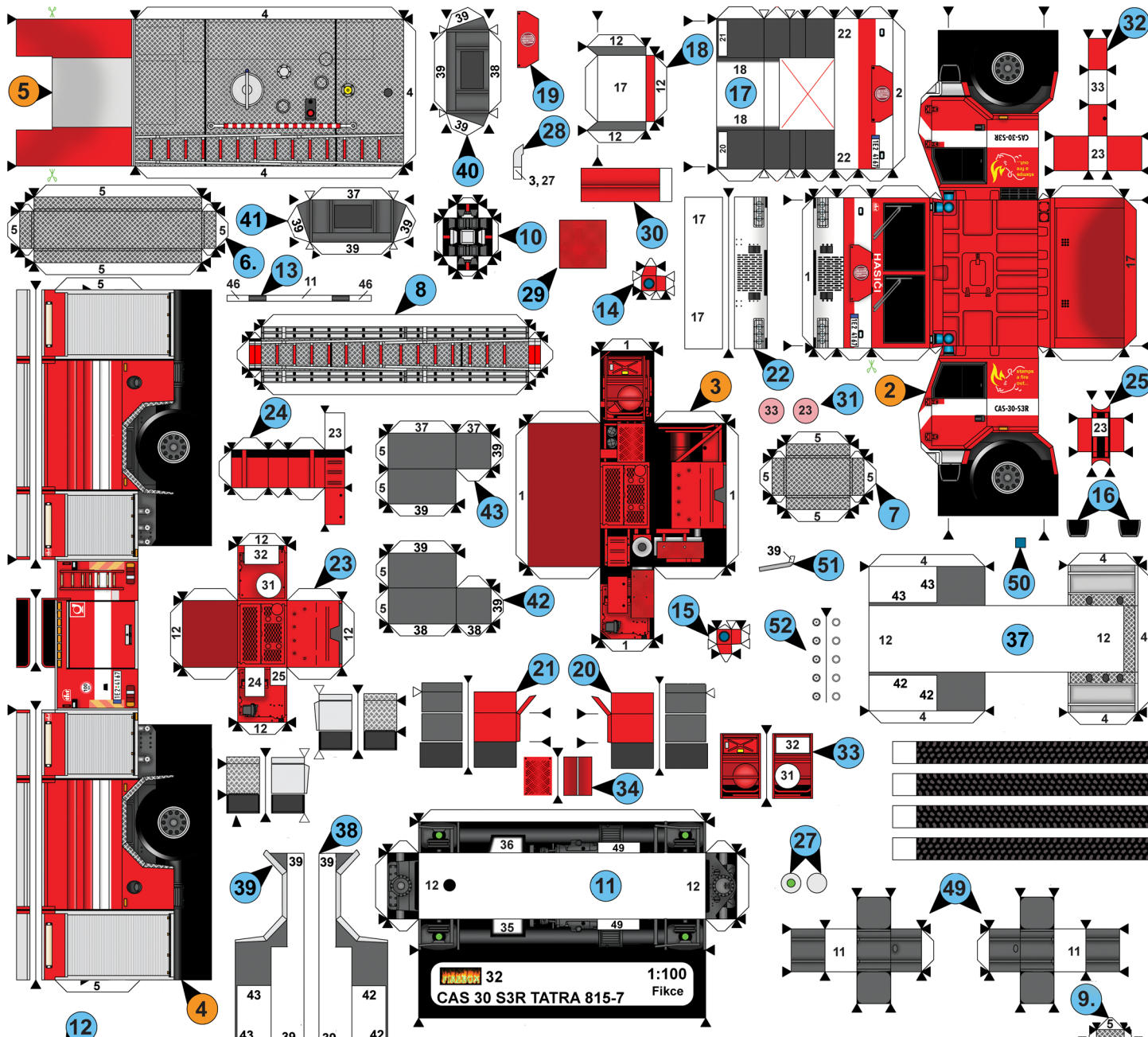
Stavbu začnete podvozkem, který slepíte z dílů 11 a 12. Díly lepte stylem tečka na tečku. Lepidlo nanášejte jen na okraje lepených dílů, abyste zabránili kroucení dílů. Po slepení je vhodné celek mírně zatížit a nechat proschnout. Do připravených otvorů vsunete, vycentrujete a zalepíte osy 13 (2x). Dále si připravíte kabínu 2. Zde je nutné odstříhnout přední část – označeno symbolem nůžek a odstříhnout kresbu podvozku. Dále můžete vystříhnout oblast majáků a nalepit prolisy 14 a 15. Nalepíte rubové strany stupaček 16 (2x). V přední části nalepíte díl 17 a kabínu uzavřete. Na spodní část kabiny nalepíte díl 18. Na kabínu můžete nalepit zvýraznění krytu 19. Hotovou kabínu nalepíte na podvozek 12. Kabínu doplníte blatníky 20, 21 a nárazníkem 22. Nárazník bude na dílu 17 nalepen tak, aby v horní části přesahoval obrys kabiny cca o 1mm. Kryt motoru sestavíte z dílu 23. Na tento hlavní díl nalepíte krabici 24, držák výfuku 25, výfuk 26, 27, 28 a 29, filtr z dílů 30, 31 (2x), krabici 32. Na pravou stranu po směru jízdy nalepíte díly 33 a 34. Hotový motor nalepíte na vyznačené místo na podvozku 12. Dále na podvozek nalepíte krabice 35 a 36. Plášť nástavby 4 musíte nejprve upravit – odřízněte kresbu podvozku, tak jak je naznačeno na návodné kresbě. POZOR však na to, abyste neodřízli zadní blatník. Z rubové strany nalepíte díly 37, 38. Spodní část nástavby vytvoříte z dílu 39 a podběhů 40 a 41. Hotový spodek vlepíte do pláště nástavby 4. Dále díl 5 vlepíte do pláště 4. Lepení začnete v zadní části, pak postupně nalepíte oba boky a nakonec zaklopíte přední část. Doplníte krabice 42 a 43. Nejtěžší prací na modelu je nalepení zadních blatníků 44 a 45. Hotovou nástavbu nalepíte na podvozek. Na střechu nástavby můžete osadit krabice 6 a 7, žebřík 8, přejezdové můstky 9 a osvětlovací stožár 10. Model doplníte koly. Na kola si připravíte kancelářský papír nařezaný na proužky, které budou široké 3,5 mm. Nařezané proužky stočíte do válečku, vsunete do běhounu 47(4x) a roz-točíte jej, aby pásek těsně přilíhal k běhounu. Na takto vytvořenou plošku nalepíte boky 46(4x) a 48(4x). Hotová kola nalepíte na osy 13 (2x). Model doplníte palivovými nádržemi 49(2x), majáčky 50(2x). Nakonec doplníte sací a výtlakové potrubí 51(5x) a 52(5x) a vodní dělo 53.

Fotografie ze stavby a pásy na kola naleznete na <http://www.firebox.wz.cz>. Případné dotazy směřujte na sochor111@volny.cz.

Na shledanou u dalších modelů se těší

Sochor František





Další modely na:
www.firebox.wz.cz

